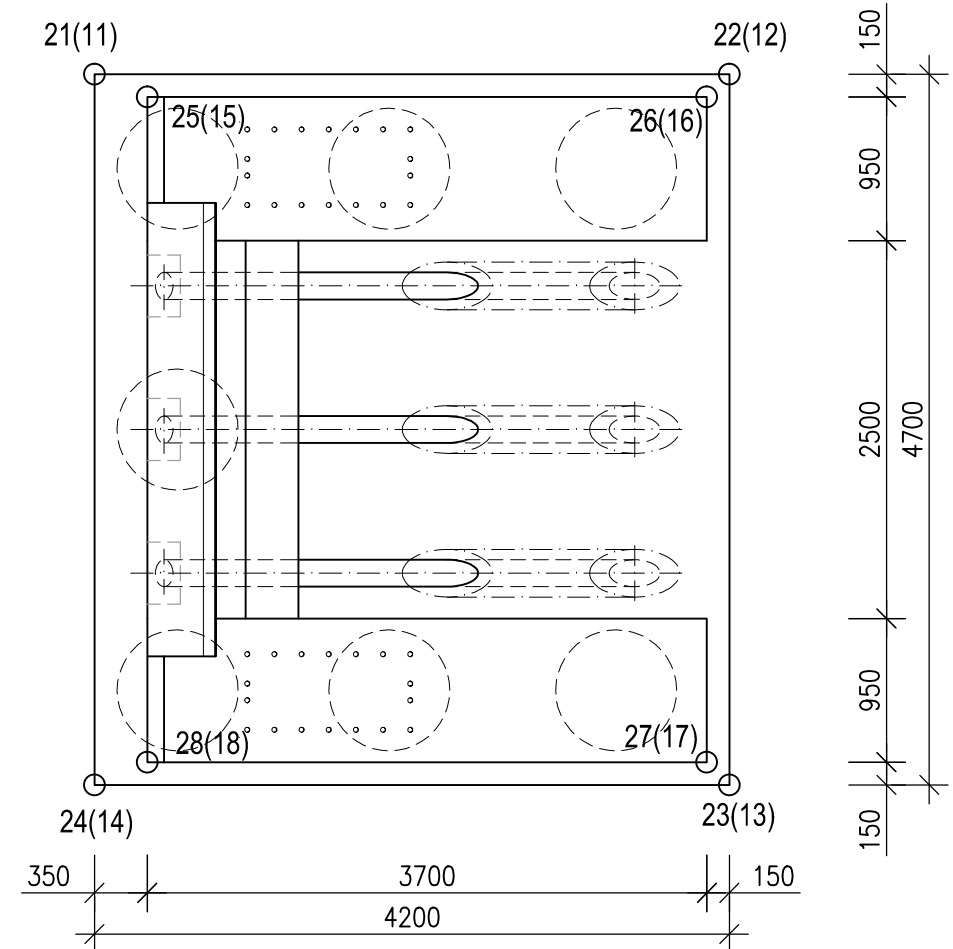
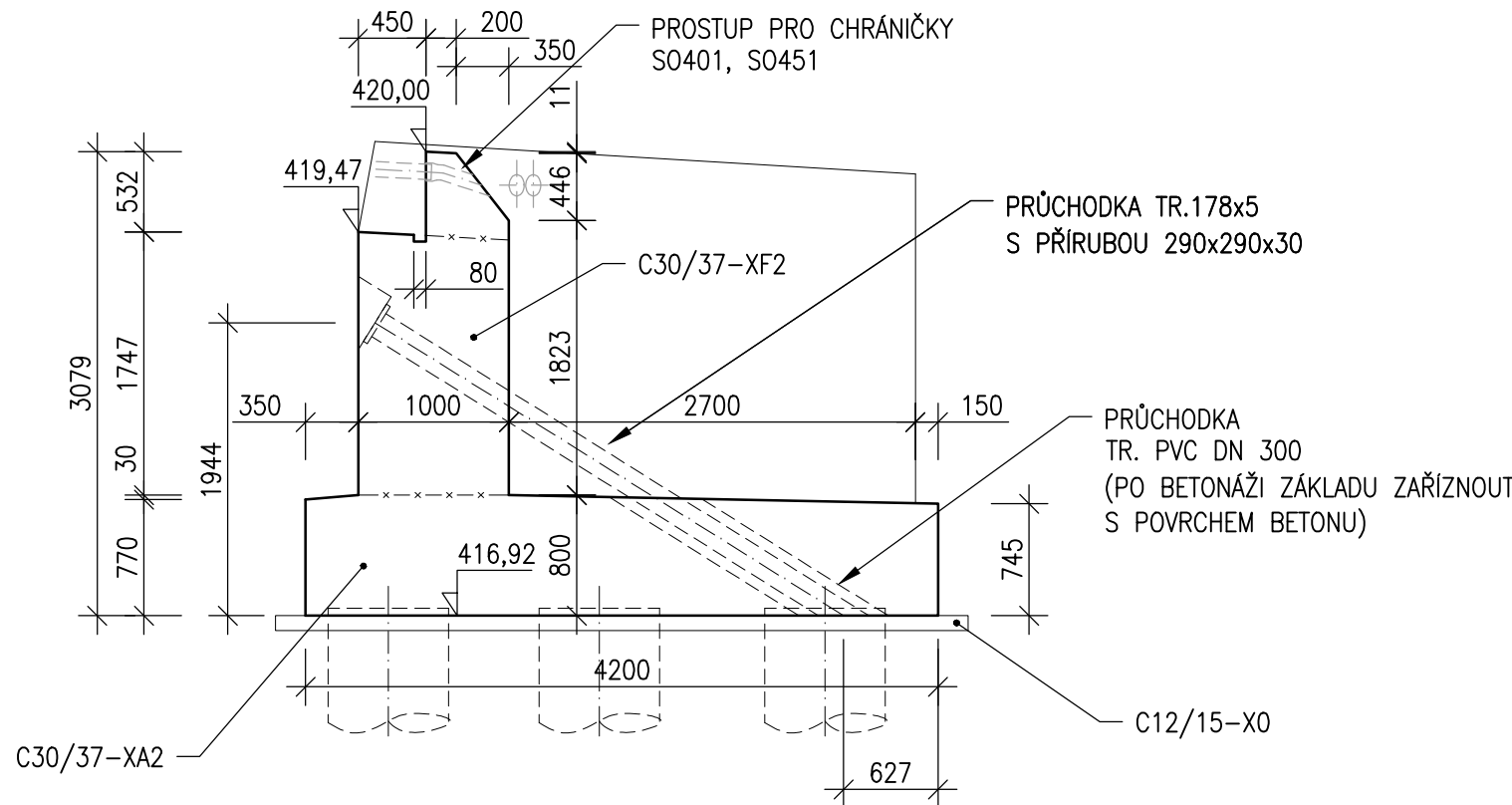


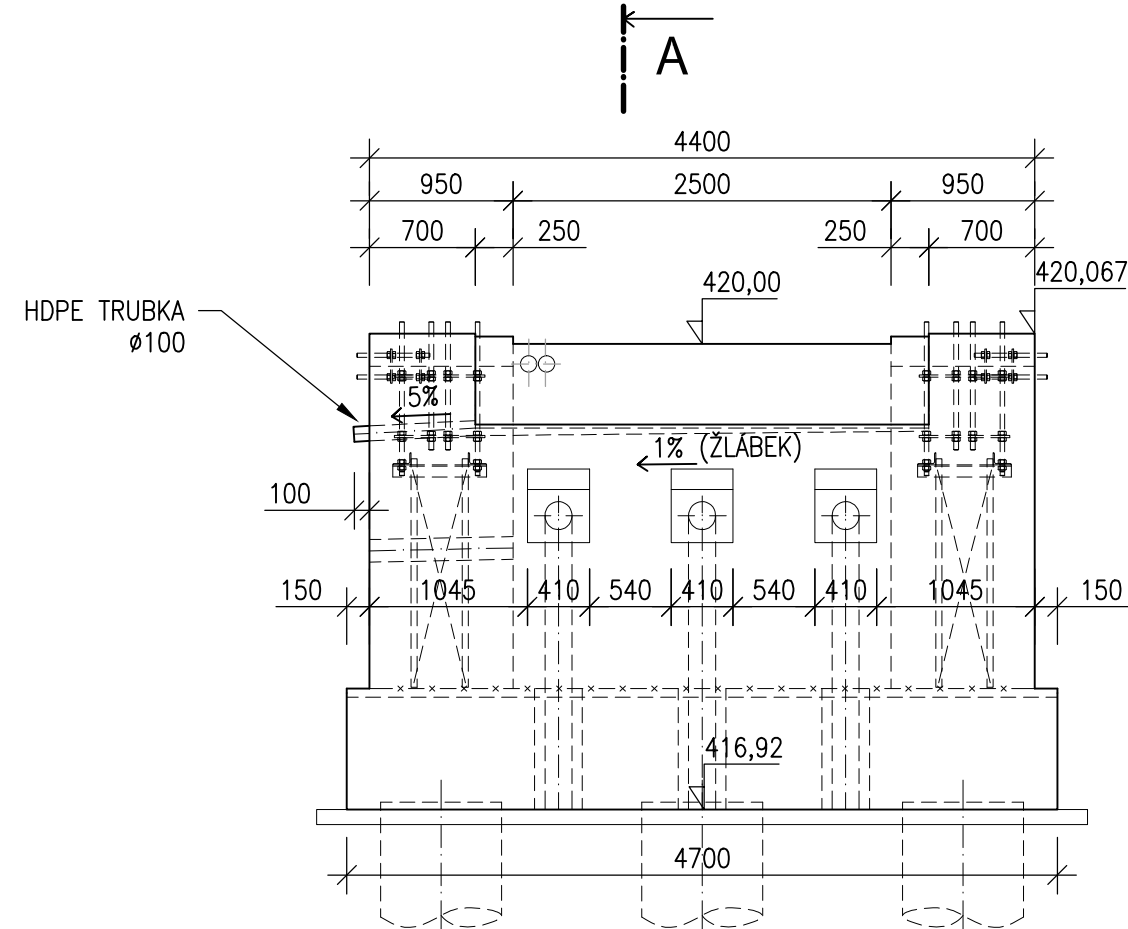
PŮDORYS
1:50



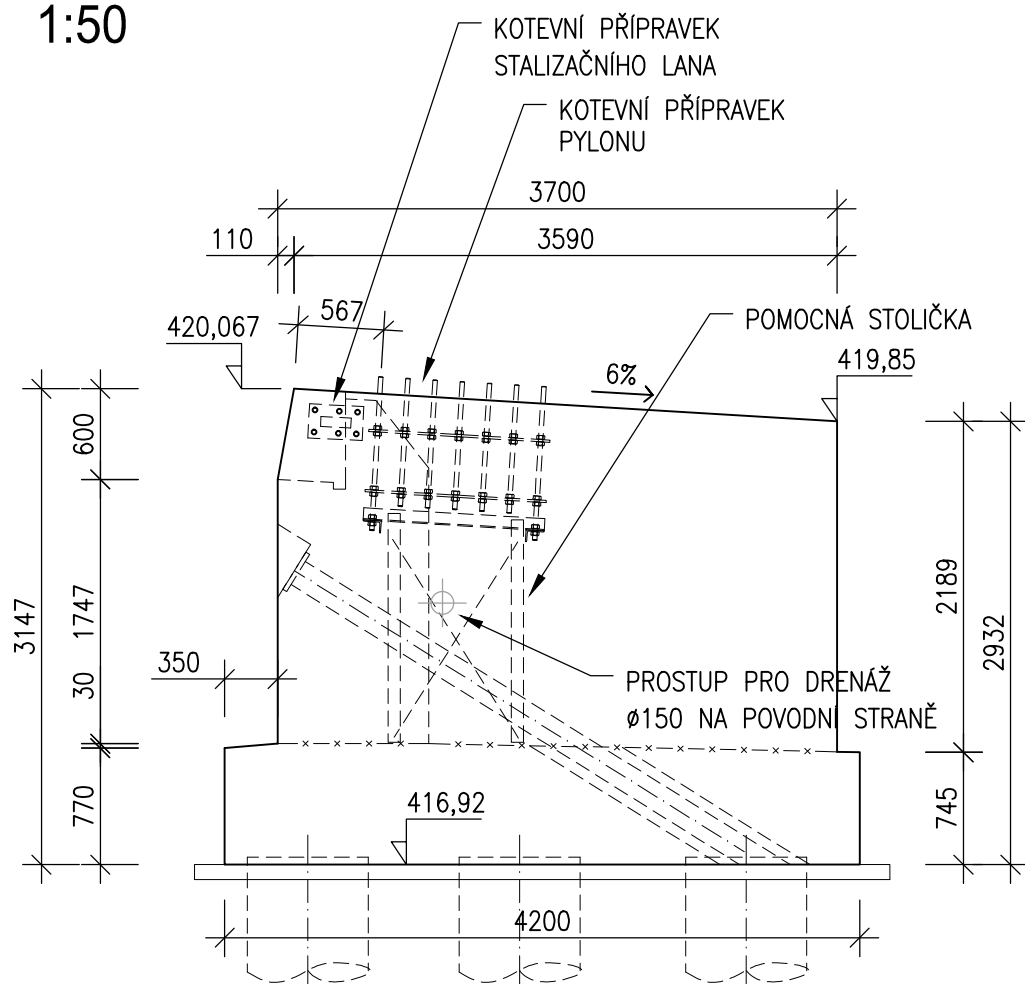
ŘEZ A-A
1:50



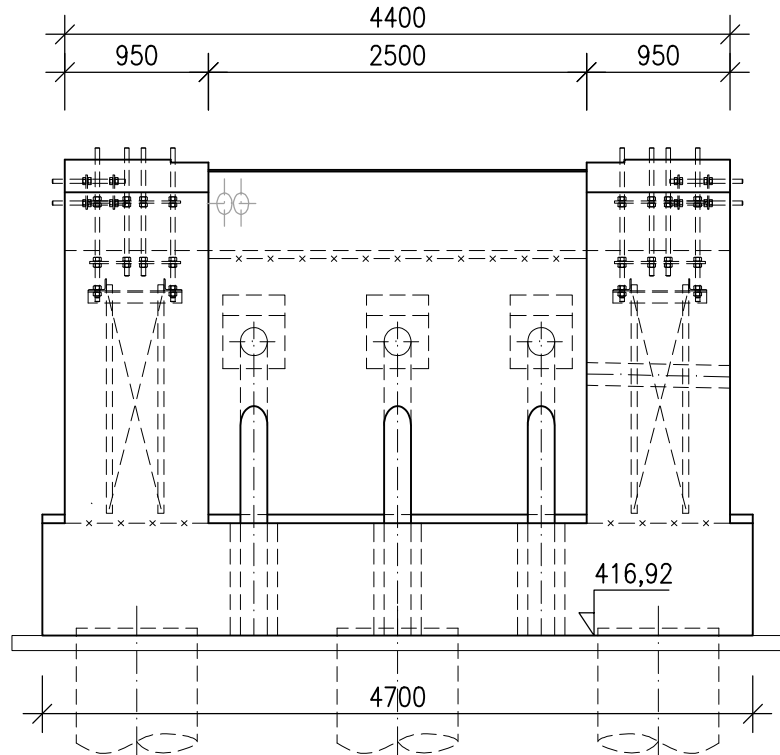
POHLED ČELNÍ
1:50



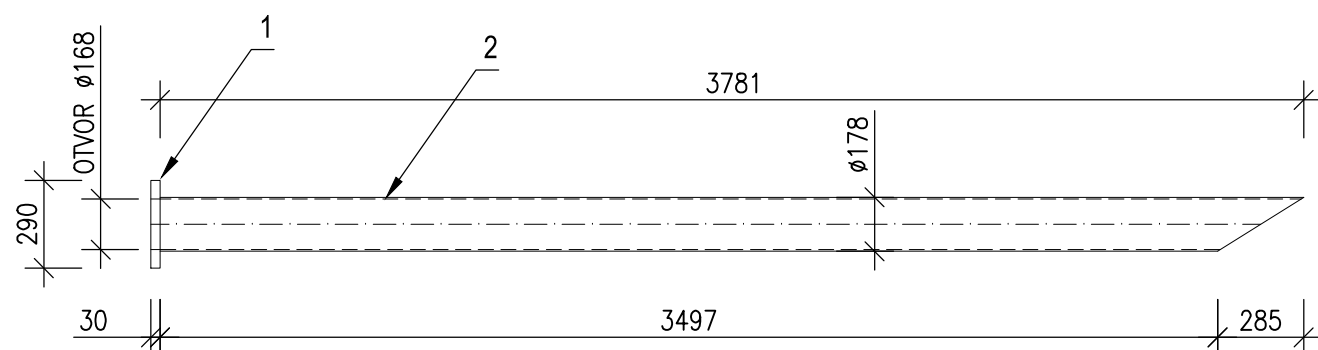
POHLED BOČNÍ
1:50



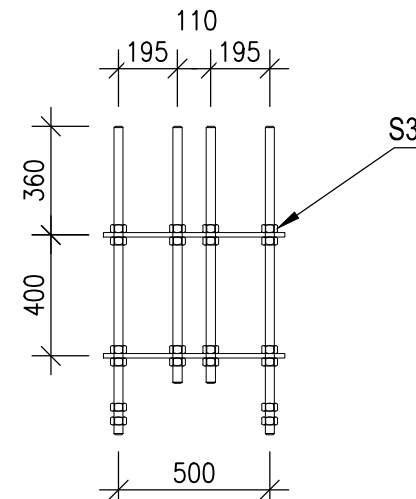
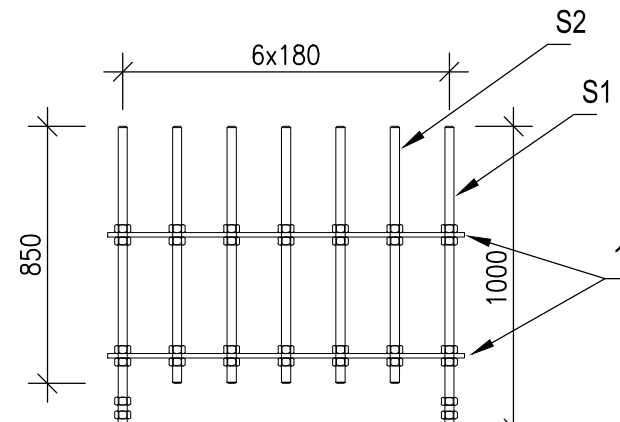
POHLED ZADNÍ
1:50



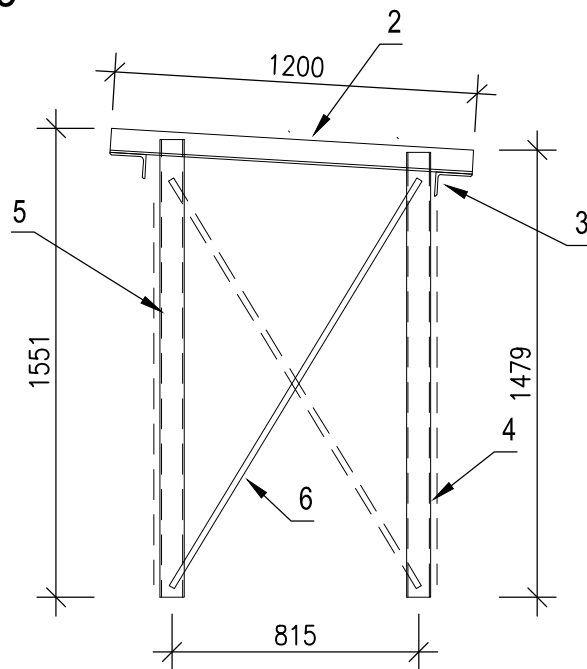
PRŮCHODKA
1:25



KOTEVNÍ PŘÍPRAVEK PYLONU
1:25



STOLIČKA
1:25



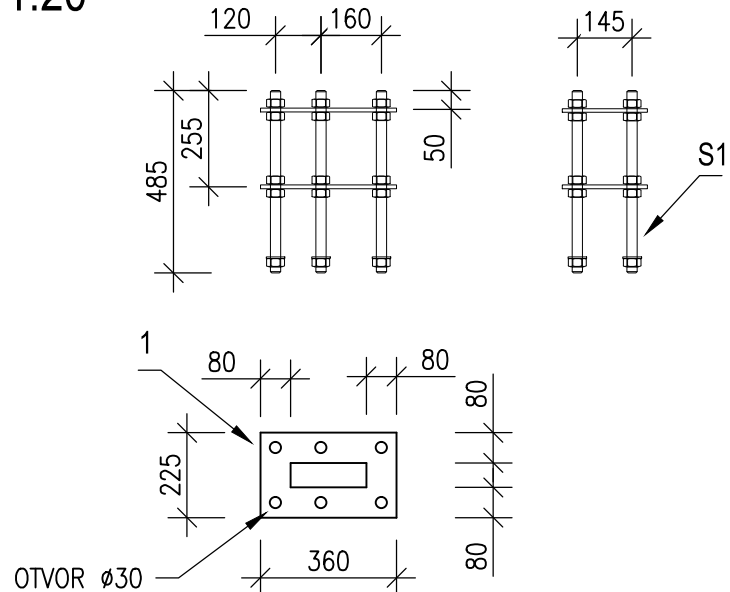
KOTVENÍ PYLONU-OCELOVÉ PRVKY-CELKEM 4KS

POL.Č.	POPIS	KS	PROFIL	DĚLKA 1ks	HMOTNOST 1BM TYČE/TRUBKY	HMOTNOST 1ks	HMOTNOST CELKEM	POVRCH OPATŘENÝ PKO 1ks	POVRCH OPATŘENÝ PKO CELKEM	JAKOST MATERIÁLU DLE NORMY:
				[m]	[kg]	[kg]	[kg]	[m²]	[m²]	
1	kotvení plech	2	P10x600	1,180	1,180	55,58	111,2	0,0000	0,000	S235JR dle EN 10025-2:2005
2	stolička -rám	2	L120x80x8	1,200	12,20	14,64	29,3	0,0000	0,000	S235JR dle EN 10025-2:2005
3	stolička -rám	2	L120x80x8	0,620	12,20	7,56	15,1	0,0000	0,000	S235JR dle EN 10025-2:2005
4	stolička -stojka	2	U80	1,470	8,64	12,70	25,4	0,0000	0,000	S235JR dle EN 10025-2:2005
5	stolička -stojka	2	U80	1,510	8,64	13,05	26,1	0,0000	0,000	S235JR dle EN 10025-2:2005
6	stolička -zavětrování	4	R20	1,600	2,47	3,95	15,8	0,0000	0,000	S235JR dle EN 10025-2:2005
CELKEM PRO 1 KUS							222,9		0,0	
Svary 3% (odhad)							6,7			
CELKEM SE SVARY PRO 1 KUS							230			
CELKEM SE SVARY PRO 4 KUSY							918		0,0	

KOTVENÍ PYLONU - SPOJOVACÍ PRVKY - CELKEM 4KS

POL.Č.	POPIS	KS	PROFIL	HMOTNOST 1ks	HMOTNOST CELKEM	JAKOST MATERIÁLU DLE NORMY:	POVRCHOVÁ ÚPRAVA SPOJOVACÍCH PROSTŘEDKŮ
				[kg]	[kg]		
S1	závitová tyč	4	M30x1000	4,54	18,2	8,8 dle DIN 975	IzN
S2	závitová tyč	14	M30x850	3,86	54,0	8,8 dle DIN 975	IzN
S3	matice přesná šestihranná (oversized)	80	M30	0,22	17,6	8 dle DIN 934	IzN
CELKEM PRO 1 PŘÍPRAVEK					89,8		
CELKEM PRO 4 PŘÍPRAVKY					359,1		

KOTEVNÍ PŘÍPRAVEK STABILIZAČNÍHO LANA
1:20



KOTVENÍ STABIL. LANA -OCELOVÉ PRVKY-CELKEM 4KS

POL.Č.	POPIS	KS	PROFIL	DĚLKA 1ks	HMOTNOST 1BM TYČE/TRUBKY	HMOTNOST 1ks	HMOTNOST CELKEM	POVRCH OPATŘENÝ PKO 1ks	POVRCH OPATŘENÝ PKO CELKEM	JAKOST MATERIÁLU DLE NORMY:
				[m]	[kg]	[kg]	[kg]	[m²]	[m²]	
1	kotvení plech	2	P10x225	0,360		6,36	12,7	0,0000	0,000	S235JR dle EN 10025-2:2005
CELKEM PRO 1 KUS							12,7		0,0	
CELKEM PRO 4 KUSY							50,9		0,0	

KOTVENÍ STABIL.LANA - SPOJOVACÍ PRVKY - CELKEM 4KS

POL.Č.	POPIS	KS	PROFIL	HMOTNOST 1ks	HMOTNOST CELKEM	JAKOST MATERIÁLU DLE NORMY:	POVRCHOVÁ ÚPRAVA SPOJOVACÍCH PROSTŘEDKŮ
				[kg]	[kg]		
S1	závitová tyč	6	M27x485	1,73	10,4	8,8 dle DIN 975	IzN
S1	matice přesná šestihranná (oversized)	30	M27	0,16	4,8	8 dle DIN 934	IzN
S1	podložka pro šroub	6	M27	0,04	0,3	200 HV dle DIN 125 A	IzN
CELKEM PRO 1 PŘÍPRAVEK					15,2		
CELKEM PRO 4 PŘÍPRAVKY					60,8		

PRŮCHODKA HORNINOVÉ KOTVY - CELKEM 2x3=6KS

POL.Č.	POPIS	KS	PROFIL	DĚLKA 1ks	HMOTNOST 1BM TYČE/TRUBKY	HMOTNOST 1ks	HMOTNOST CELKEM	POVRCH OPATŘENÝ PKO 1ks	POVRCH OPATŘENÝ PKO CELKEM	JAKOST MATERIÁLU DLE NORMY:
				[m]	[kg]	[kg]	[kg]	[m²]	[m²]	
1	roznášecí deska	1	P30x290	0,290		19,81	19,8	0,0840	0,084	S355J2 dle EN 10025-2:2005
2	průchodka	1	TR.178x5	3,780	21,30	80,51	80,5	0,0000	0,000	S235JR dle EN 10025-2:2005
CELKEM PRO 1 KUS							100,3		0,1	
Svary 3% (odhad)							3,0			
CELKEM SE SVARY PRO 1 KUS							103,3			
CELKEM SE SVARY PRO 6 KUSŮ							620		0,6	

VÝKAZ BETONŮ PRO 1 OPĚRU

Konstrukční díl	Specifikace betonu	Množství [m³]
ZÁKLAD	C30/37-XA2-CI 0,2-S4	15,4
DŘÍK	C30/37-XF2-CI 0,2-S4	20,75

POZNÁMKY

- BETONOVÉ HRANY ZKOSIT MAX 30/30
- VIDITELNÉ PRACOVNÍ SPÁRY PŘÍZNAT LIŠTOU
- PLOCHY BETONU NA STYKU SE ZEMNÍ VLHKOSTÍ OPATŘIT NÁTĚREM ALP+2xALN. NÁTĚR UKONČIT cca 50mm POD ÚROVŇI UPRAVENÉHO TERÉNU
- BEDNĚNÍ POHLEDOVÝCH PLOCH – KATEGORIE "B", TKP 18, PŘÍLOHA P10 (HOBLOVANÁ PRKNA NA POLODRAŽKU)
- PŘEDPOKLÁDÁ SE VRTÁNÍ HORNINOVÝCH KOTEV PŘES HOTOVOU OPĚRU. PRŮMĚR PRŮCHODEK JE TŘEBA ODSOUHLASIT SE ZHOTOVITELEM VRTNÝCH PRACÍ

VYTÝČOVACÍ BODY OPĚRY 10

BOD	Y	X
11	879017,095	1019354,091
12	879019,609	1019350,726
13	879023,374	1019353,539
14	879020,861	1019356,904
15	879017,425	1019353,900
16	879019,639	1019350,936
17	879023,164	1019353,569
18	879020,950	1019356,534

VYTÝČOVACÍ BODY OPĚRY 20

BOD	Y	X
21	878978,663	1019405,539
22	878976,150	1019408,904
23	878979,915	1019411,716
24	878982,428	1019408,352
25	878978,574	1019405,909
26	878976,359	1019408,873
27	878979,884	1019411,507
28	878982,099	1019408,542

Změna č.	Text změny – odpovědnost	Datum	Podpis

Souřadný systém: JTSK
Výškový systém: B.p.v.

Vypracoval: ING.LUDĚK OBERHOFNER podpis:	Zlep. projektant: ING.LUDĚK OBERHOFNER podpis:	HIP: Ing. J. Procházka podpis:	Techn. kontrola: ING. J. PROCHÁZKA podpis:	Zhotovitel: PONTIKA s.r.o. ICO 26342689 Sportovní 4 360 09 Karlovy Vary tel. 353 228 240 pontika@pontika.cz
Obec: MOSTOV		Kraj: KARLOVARSKÝ		Č. zakázky: 2016-67
Objednatel PD: Obec Odrava, Odrava 22, 35002 Cheb				Datum: 10/2017
Zakázka:				Formát: 10A4
				Mřížka: 1:50, 1:25
				Stupeň PD: PDPS
Název přílohy:		TVAR OPĚR 10 A 20		Číslo přílohy: 07
				Souprava:

B 201